

Actualizar, ampliar e implementar nuevas atribuciones de la Comisión del Personal de Apoyo Académico.

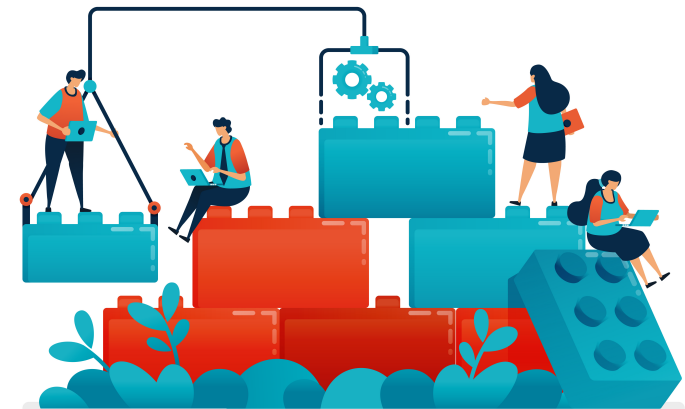


Proponer Acciones tendientes a Impulsar la carrera Administrativa en todas sus Plantas.

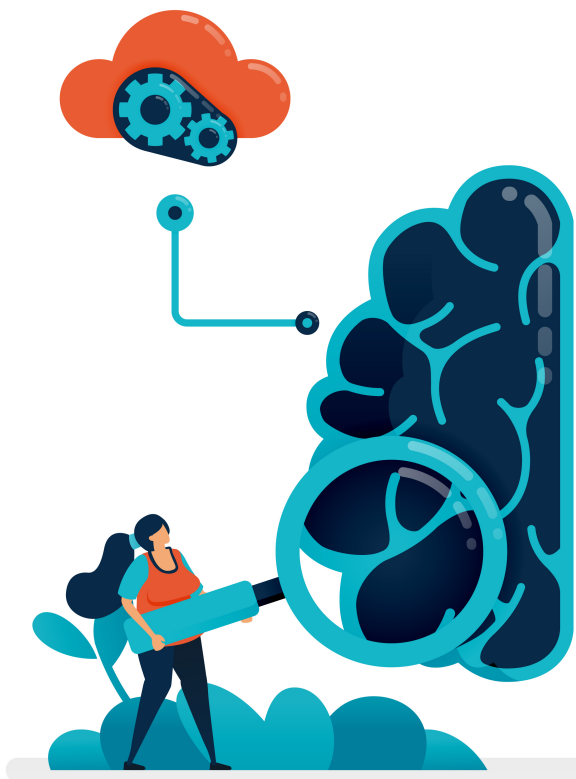
Recuperar la Unidad del claustro
Identidad con las funciones
Sentido de pertenencia
Camaradería.



Generar "capacitaciones integrales", para todo el Personal de Apoyo, con fines de actualizar los conocimientos de las nuevas herramientas de trabajo.



Nuestras propuestas:



Si tenés alguna consulta podés
completar el siguiente formulario




Unidad y Compromiso
PAA - Facultad de Ingeniería
LISTA N° 1



Unidad y Compromiso
PAA - Facultad de Ingeniería
LISTA N° 1

Consejero Titular: **Sr. OLIVERA, Gustavo Dante**
Consejero Suplente: **Sr. TORNELLO, Pablo**
Consejera Suplente: **Sra. RIFFEL OTERO, Luisa**
Consejera Suplente: **Sra. MUÑOZ, Mercedes**